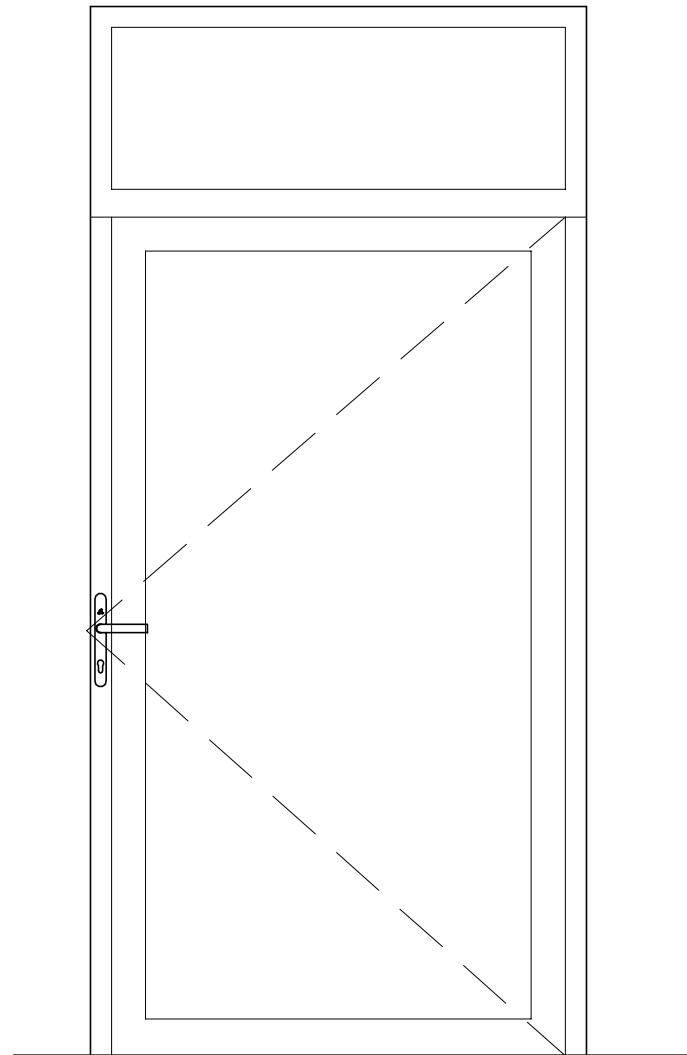
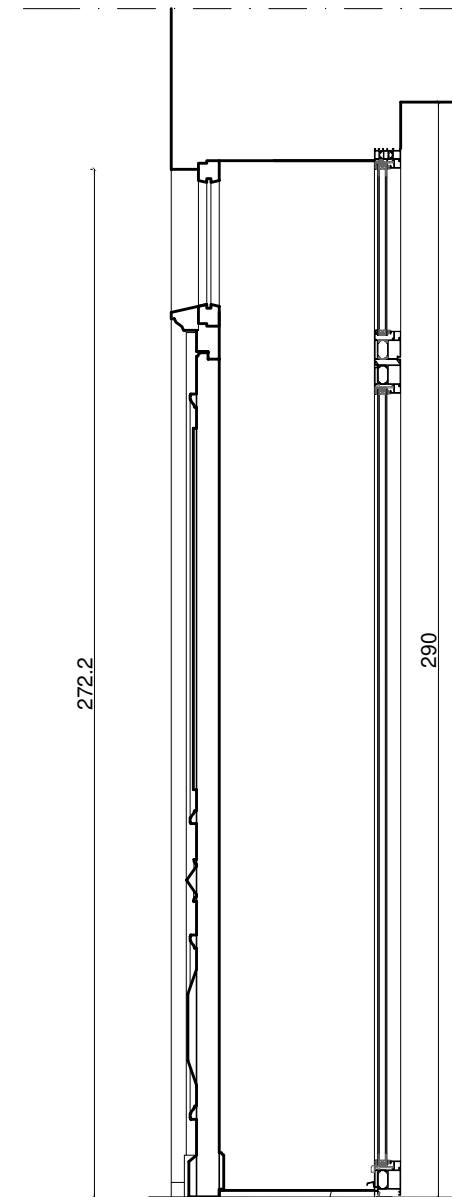


Widok od zewnątrz drewnianych okiennic



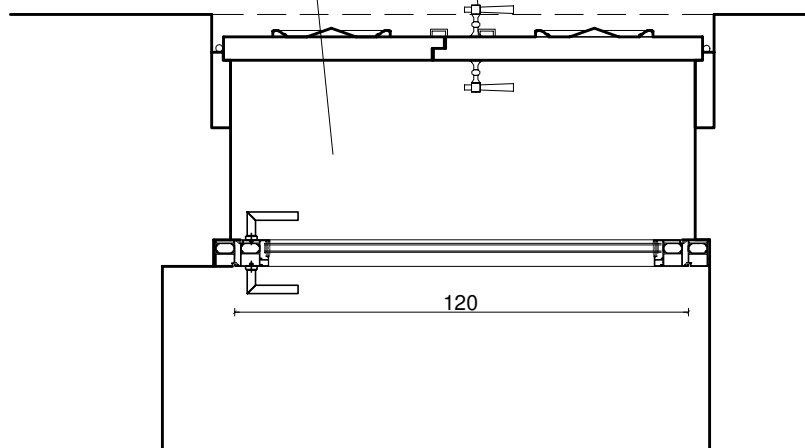
Widok od środka drzwi przeszklonych



Przekrój pionowy

Istniejący próg kamienny do zachowania (dopuszcza się podkucie progu celem wycofania okiennic)

Klamka i szyld wg rys. nr 11A - dopuszcza się dobór zabytkowej klamki lub szyldu w trybie nadzoru.



Przekrój poprzeczny

Istniejący próg kamienny do zachowania (dopuszcza się podkucie progu celem wycofania okiennic)

Przed wykonaniem nowych drzwi i okiennic należy sprawdzić wymiary otworu na miejscu. Wykonać podkucie krawędzi otworu celem osadzenia ościeżnic. Zewnętrzne okiennice drewniane wykonać według rysunków wykonawczych. Drzwi przeszklone wykonać z systemowych profili stalowych malowanych na kolor ciemny brąz. Wszelkie nie określone w dokumentacji elementy należy uzgodnić z autorami dokumentacji w trybie nadzoru autorskiego.

 Autorska Pracownia arch. Maciej Małachowicz Parafialna 16 Wrocław tel. 71 345 26 54 zabytki@rewaloryzacja.com	Inwestor: Muzeum Narodowe w Poznaniu 61-745 Poznań, AL. Marcinkowskiego 9 Rogalin, ul. Arciszewskiego 2	PROJEKT WKONAWCZY zakres prac, dane geodezyjne: Remont, przebudowa, zmiana sposobu użytkowania budynku d. Stajni w zespole pałacowym w Rogalinie dz.nr 74/3, jedn. ewid. 302110_5.0019	Drzwi D1 wraz z okiennicą 1:10		tytuł rysunku: 20.12.20
	adres inwestycji		dr inż. arch. Anna Małachowicz 54/DSOKK/2011		nr rysunku: 7/A
	dr inż. arch. Maciej Małachowicz 383/82/WBPP				